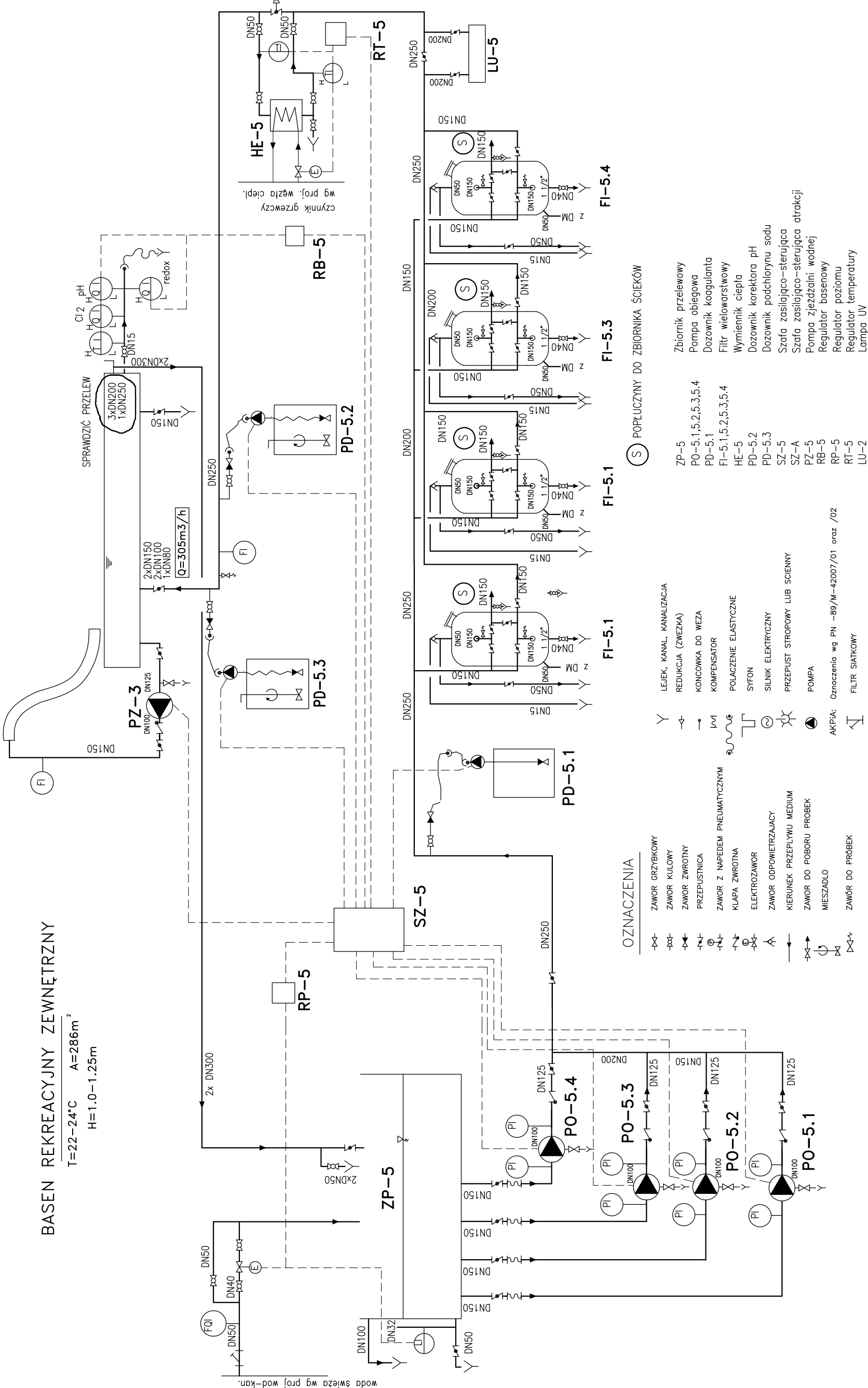


BASEN REKREACYJNY ZEWNĘTRZNY

T=22-24°C    A=286m<sup>2</sup>  
H=1.0-1.25m



PROJEKT WYKONAWCZY

CZĘŚĆ 1

KOMPLEKSU SPORTOWO-REKREACYJNEGO W LESKU

PLYWALNIA WRAZ Z ZAGOSPODAROWANIEM TERENU, DRUGI, PARKINGI, BOISKA I INFRASTRUKTURA TOWARZYSZĄCA

na działkach ewidencyjnych nr:  
116/3, 116/5, 116/6, 116/7, 116/8, 116/9 z obręb. Lesko-Fosada Lesko;  
239/9, 739/3, 1320 z obręb. Lesko

TOM V

INSTALACJE SANITARNE

ZESZYT V

TECHNOLOGIA UZDATNIANIA WODY

Investor:

URZĄD MIASTA I GMINY LESKO  
ul. Parkowa 1  
39-600 Lesko  
tel.(013) 469 80 01

Jednostka projektowa:

AUTORSKA PRACOWNIA ARCHITEKTURY CAD SP. z o.o.  
ul. Zamieniecka 46, 04-158 Warszawa  
tel. 740 11 45, 740 11 50, fax. 879 84 20,  
e-mail: apacad@pro.onet.pl, www.apacad.pl

Projektanci:

Marzena Kozmian

Rysunek:

Numer rysunku:

IN-1.5

SCHEMAT TECHNOLOGICZNY OBIEG V